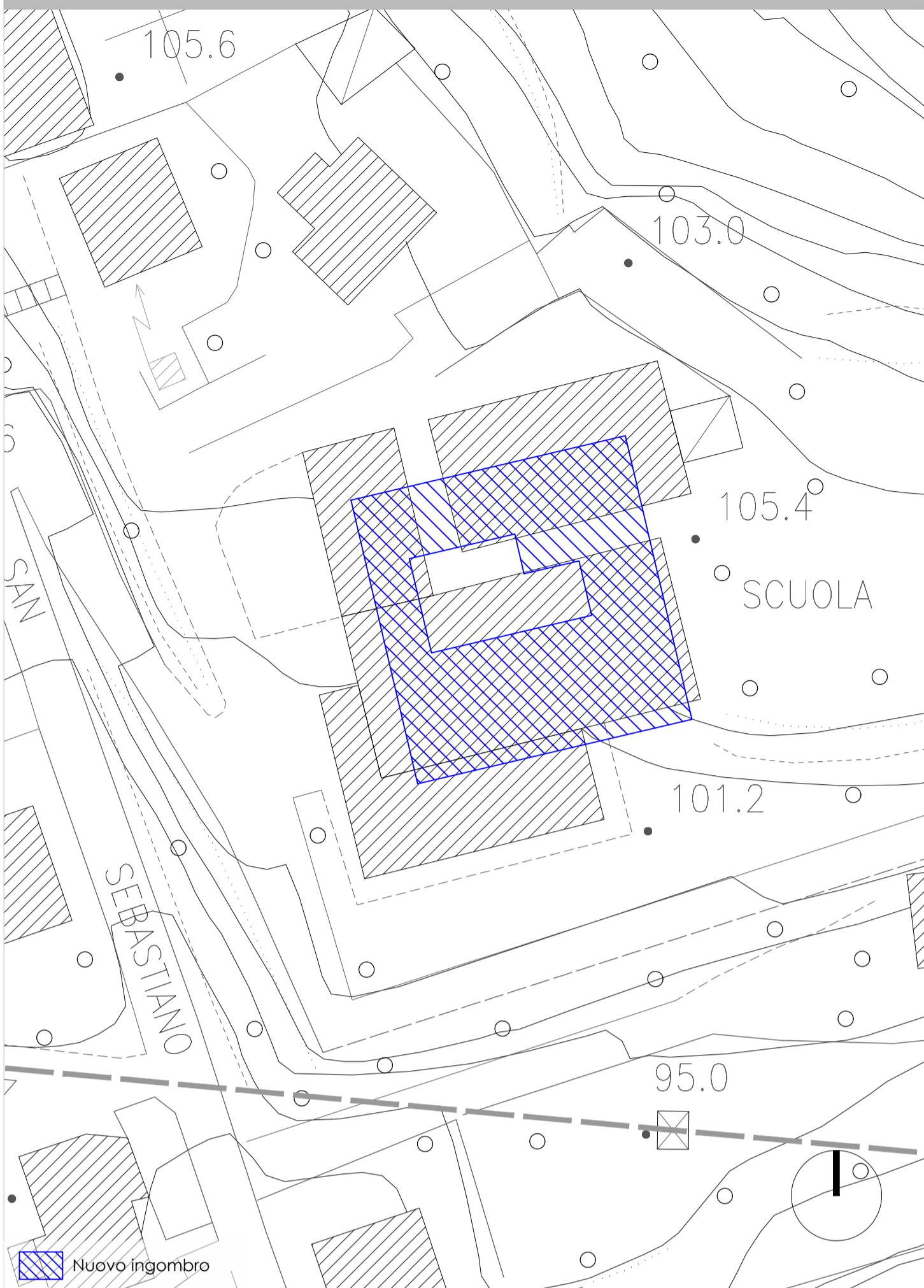
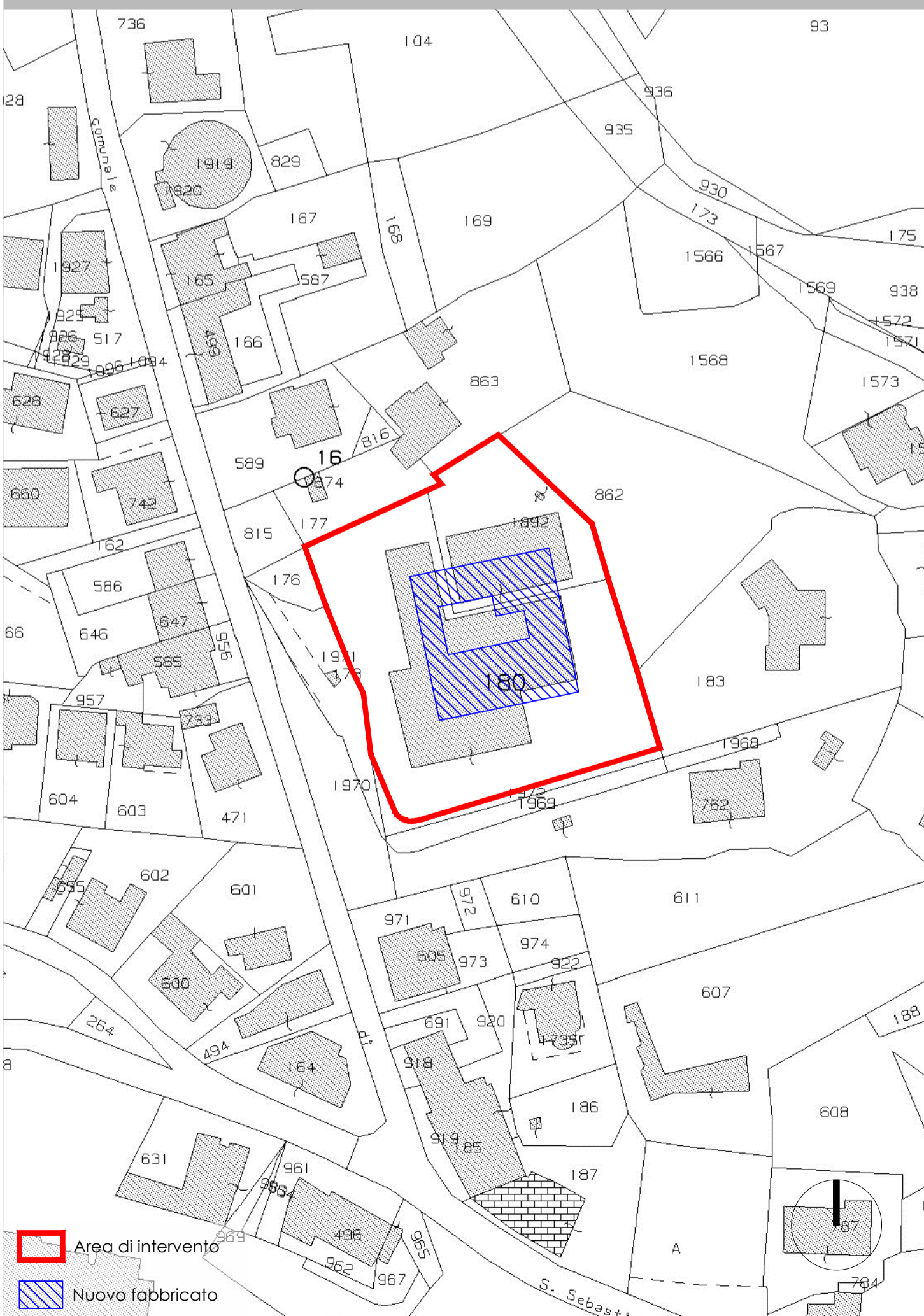


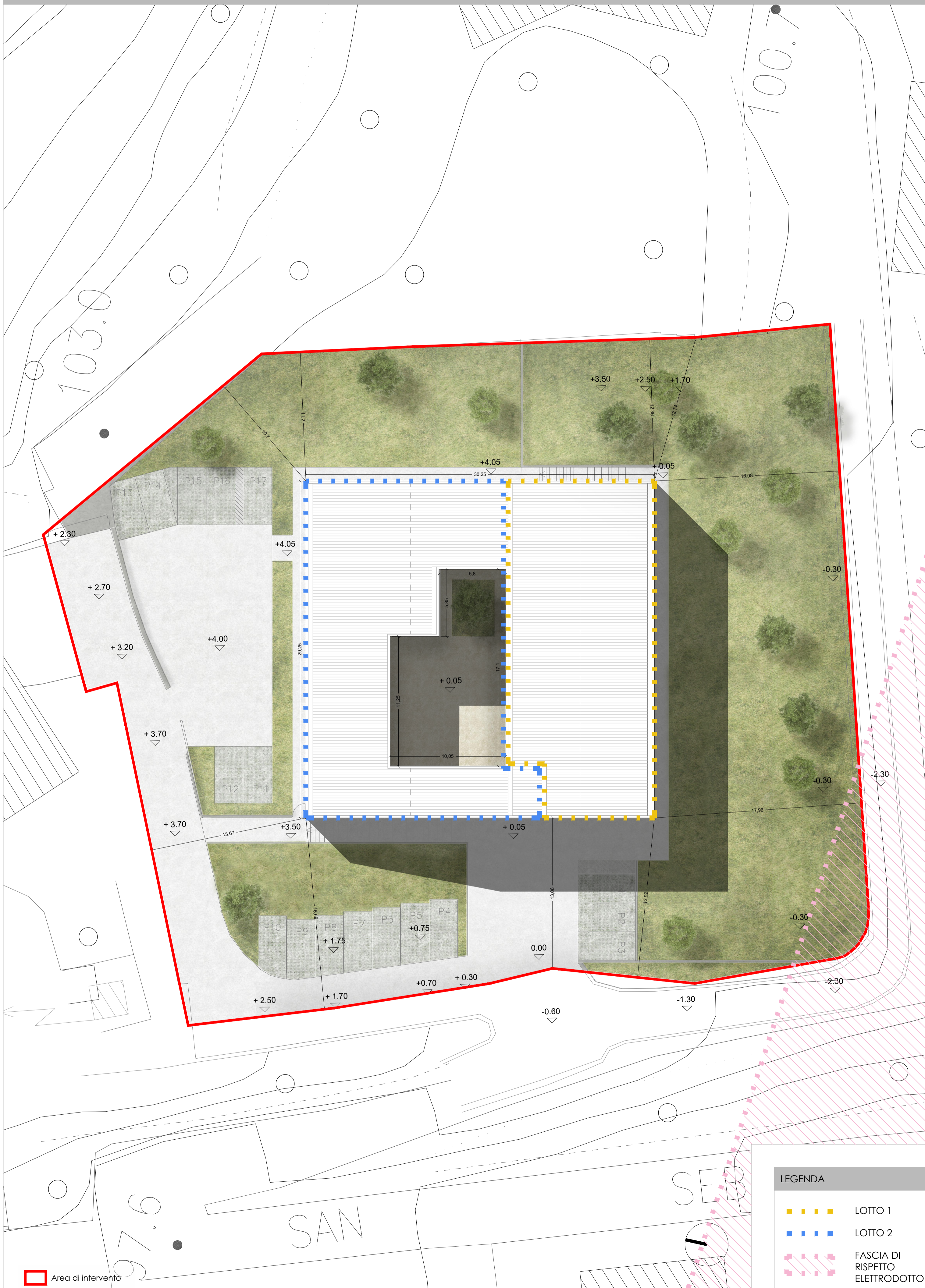
Inserimento planimetrico \_Scala 1:500



SOVRAPPOSTO ESTRATTO CATASTALE

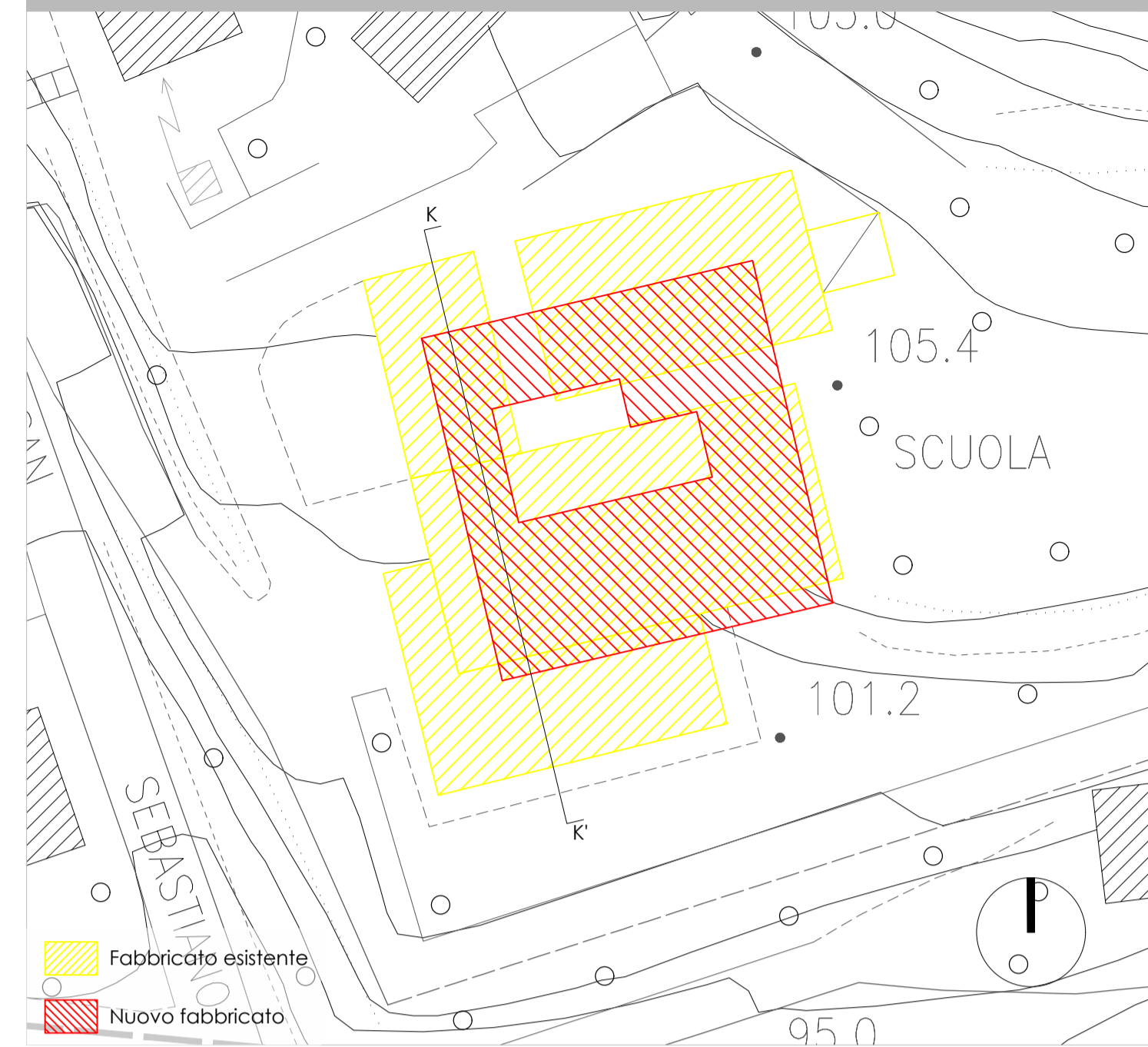


PLANIMETRIA \_Scala 1:200

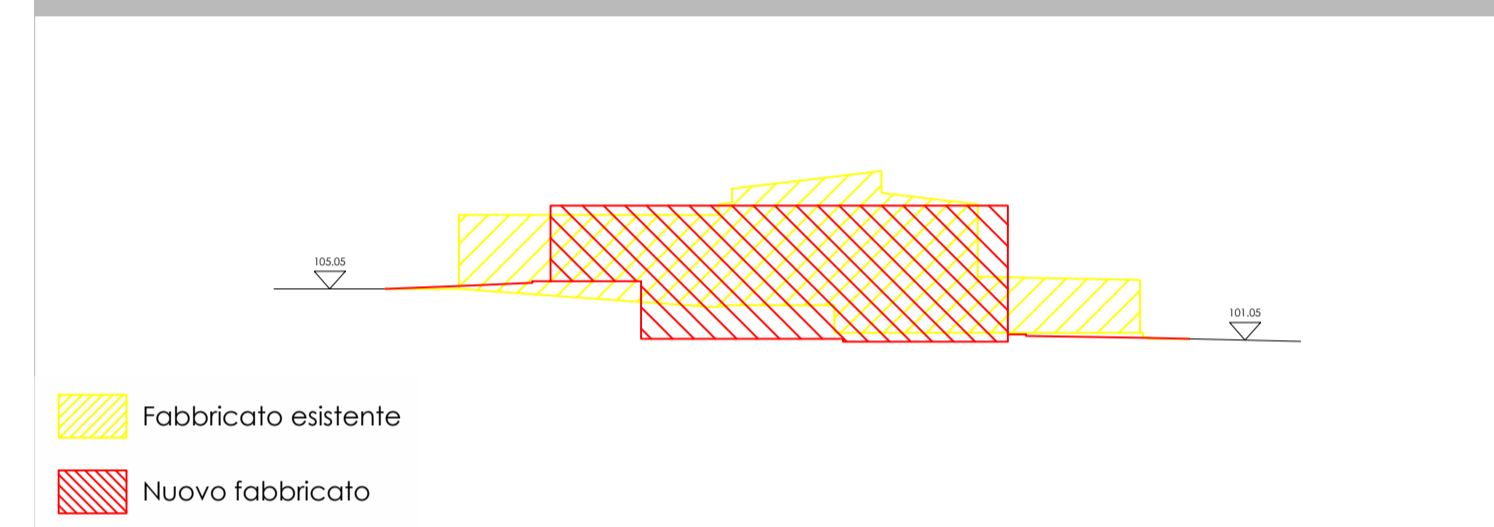


LEGENDA	
	LOTTO 1
	LOTTO 2
	FASCIA DI RISPETTO ELETTRODOTTO

SOVRAPPOSTO PIANTA \_Scala 1:500



SOVRAPPOSTO SEZIONE KK' \_Scala 1:500



## COMUNE DI SANTA MARIA A MONTE

Spazio insieme zerocentoventi San Sebastiano

### PROGETTO DI FATTIBILITA' TECNICA ED ECONOMICA

(redatto ai sensi del D.Lgs. 50/2016 e s.m.i.)  
Architettonico

RESPONSABILE UNICO DEL PROCEDIMENTO:	Ing. Maurizio Iannotta
PROGETTAZIONE ARCHITETTONICA:	COLUCCI&PARTNERS Architettura
SUPPORTO ALLA PROGETTAZIONE ARCHITETTONICA:	
COLLABORATORI ALLA PROGETTAZIONE ARCHITETTONICA:	Arch. Andrea GUIDI Arch. Giulio COLUCCI Arch. Eleonora LENZINI Arch. Matteo BECUCCI
PROGETTAZIONE STRUTTURALE:	
PROGETTAZIONE IMPIANTI:	
PROGETTAZIONE REQUISITI ACUSTICI PASSIVI:	
CSP ai sensi del D.Lgs. 81/08 e s.m.i.:	Arch. Matteo FERRINI
INDAGINI GEOLOGICHE:	GEOPROGETTI Studio Associato Geol. Francesca FRANCHI

ARCH	CONTENUTO TAVOLA:	TAVOLA:	di:
	- Planimetria scala 1:200 - Inserimento planimetrico 1:500 - Sovrapposito scala 1:500 - Sovrapposito catastale	2	5
		DATA:	Novembre 2019